



Pusztai Balázs

MUNKAVÉDELMI TECHNIKUS
TŰZVÉDELMI FŐELŐADÓ
EMELŐGÉP ÜGYINTÉZŐ



Üdvözlök mindenkit!

Pusztai Balázs

+36 70/427-1178

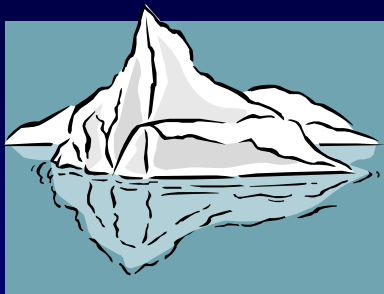
pusztai.balazs@gmail.com



Mi a munkavédelmi törvény célja?

A munkavédelem célja:

- Szervezetten munkát végzők egészségének, munkavégző képességének megóvása,
- a munkakörülmények humanizálása (szociális munkavédelem?),
- a munkabalesetek, foglalkozási megbetegedések megelőzése.



„Jéghegy-elmélet”



Kvázi baleset?

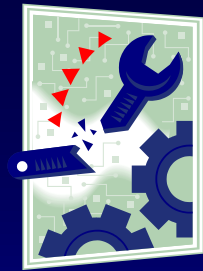
Majdnem baleset?

Baleseti veszélyt jelentő rendellenesség?

- NINCS
egészségkárosodás,
sérülés

- A munkáltató köteles tudomására jutott rendellenességet, illetve a munka egészséget veszélyeztető és nem biztonságos végzésével kapcsolatos bejelentést haladéktalanul kivizsgálni, a szükséges intézkedéseket megtenni, az érintetteket értesíteni, és közvetlen veszély esetén a munkavégzést leállítani...

Baleset, munkabaleset, üzemi baleset



Mvt. 87. § (Értelmező rendelkezések) 1/A. és 3. pont:

Baleset: az emberi szervezetet ért olyan egyszeri külső hatás, amely a sérült akaratától függetlenül, hirtelen vagy aránylag rövid idő alatt következik be és sérülést, mérgezést vagy más (testi, lelki) egészségkárosodást, illetőleg halált okoz.

✱ „sérült akaratától függetlenül” – szándékosság Ø

✱ „hirtelen vagy aránylag rövid idő alatt...” – hatás másnap, több óra elteltével

✱ „egyszeri...” ↔ folyamatos, tartós, ismétlődő

✱ „külső hatás” – legvitatottabb



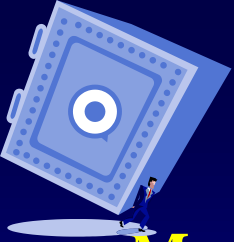


Foglalkozási megbetegedés, fokozott expozíció

Foglalkozási megbetegedés: a munkavégzés, a foglalkozás gyakorlása közben bekövetkezett olyan heveny és idült, valamint a foglalkozás gyakorlását követően megjelenő vagy kialakuló idült egészségkárosodás, amely

- a munkavégzéssel, a foglalkozással kapcsolatos, a munkavégzés, a munkafolyamat során előforduló fizikai, kémiai, biológiai, pszichoszociális és ergonómiai kóroki tényezőkre vezethető vissza, illetve
- a munkavállalónak az optimálisnál nagyobb vagy kisebb igénybevételének a következménye.

Fokozott expozíció: a munkavállaló szervezetében a munkavégzés során, a foglalkozás gyakorlása közben vagy azzal összefüggésben a külön jogszabályban meghatározott biológiai határértékeket meghaladó koncentrációja vagy mértéke, illetve zaj esetében 4000 Hz-en a 30 dB halláscsökkenés mindkét fülön.



Baleset, munkabaleset, üzemi baleset

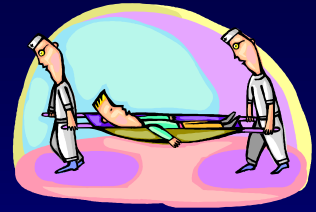
Munkabaleset fogalma: az a baleset, amely a munkavállalót a szervezett munkavégzés során vagy azzal összefüggésben éri, annak helyétől és időpontjától és a munkavállaló (sérült) közrehatásának mértékétől függetlenül...

A munkavégzéssel összefüggésben következik be a baleset, ha a munkavállalót a foglalkozás körében végzett munkához kapcsolódó:

- közlekedés,
- anyagvételezés,
- anyagmozgatás,
- tisztálkodás,
- szervezett üzemi étkeztetés,
- foglalkozás-egészségügyi szolgáltatás és
- a munkáltató által nyújtott egyéb szolgáltatás stb. igénybevétele során éri.

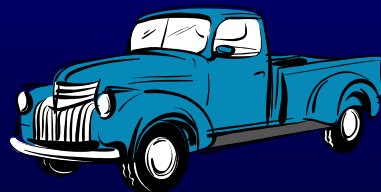


Baleset, munkabaleset, üzemi baleset



Nem tekinthető munkavégzéssel összefüggésben
bekövetkező balesetnek (munkabalesetnek)

- az a baleset, amely a sérültet a lakásáról (szállásáról) a munkahelyére, illetve a munkahelyéről a lakására (szállására) menet közben éri,
- kivéve, ha a baleset a munkáltató saját vagy bérelt járművével történt.





Baleset, munkabaleset, üzemi baleset

A kötelező egészségbiztosítás ellátásairól szóló 1997. évi LXXXIII. törvény (Ebtv.) 51. § (1)-(2) bek.:

- Baleseti ellátás üzemi baleset vagy foglalkozási betegség esetén jár.
- Baleseti ellátásként a sérültet baleseti egészségügyi szolgáltatás, baleseti táppénz és baleseti járadék illeti meg.

Ebtv. 52. § (1) bek.: az üzemi baleset fogalma

Üzemi baleset az a baleset, amely a biztosítottat a foglalkozása körében végzett munka közben vagy azzal összefüggésben éri. Üzeminek minősül az a baleset is, amelyet a biztosított munkába vagy onnan lakására (szállására) menet közben szenved el (a továbbiakban: úti baleset). Üzemi baleset az is, amely a biztosítottat közcélú munka végzése vagy egyes társadalombiztosítási ellátások igénybevétele során éri.

Baleset, munkabaleset, üzemi baleset

Üzemi baleset továbbá [Ebtv. 52. § (2) bek.]:

A társadalombiztosítási ellátás igénybevétele során bekövetkezett balesetek közül üzeminek az számít, amely a biztosítottat keresőképtelenségének vagy rokkantságának, továbbá az egészségkárosodás mértékének, rehabilitálhatóságának az elbírálása céljából elrendelt, illetőleg a keresőképesse váláshoz szükséges egyéb vizsgálaton vagy kezelésen történt megjelenésével összefüggésben érte.

Ebtv. 53. § (1) bek.: mi az ami NEM üzemi baleset:

- ✱ kizárólag a sérült ittassága miatt, vagy
 - ✱ munkahelyi feladatokhoz nem tartozó engedély nélkül végzett munka, engedély nélküli járműhasználat, munkahelyi rendbontás során, vagy
 - ✱ a lakásról (szállásról) munkába, illetőleg a munkából lakásra (szállásra) menet közben indokolatlanul nem a legrövidebb útvonalon közlekedve, vagy az utazás indokolatlan megszakítása során történt.
-
- ✱ Az, aki sérülését szándékosan okozta, vagy az orvosi segítség igénybevételel, illetőleg a baleset bejelentésével szándékosan késlekedett, az egészségbiztosítás baleseti ellátásaira nem jogosult.

Baleset, munkabaleset, üzemi baleset

Munkabaleset és az üzemi baleset elhatárolása

- ✱ A baleseti esemény minősítését gyakran befolyásolja, hogy a munkabaleset és az üzemi baleset fogalma keveredik.
- ✱ Az Mvt. a munkáltató megelőzési lehetőségeire fekteti a hangsúlyt a munkabaleset fogalomkörének meghatározása során.
- ✱ Az Ebtv. elsődlegesen az egészségbiztosítási, szolidaritási szempontokat helyezve előtérbe minősíti a baleseteket. Az Ebtv. a baleseteket a baleseti ellátás szempontjából osztályozza.

Na nézzük akkor...

BALESETEK		
ÜZEMI BALESETEK (de nem munkabalesetek)	SZERVEZETT MUNKAVÉGZÉS KÖZBEN BEKÖVETKEZETT BALESETEK (belföldön vagy külföldön, munkaszerződés nélkül is)	
	MUNKA- és EGYBEN ÜZEMI BALESETEK	MUNKABALESETEK (de nem üzemi balesetek)
<p>Munkába vagy onnan lakásra (szállásra) menet közbeni baleset (nagyobb kitérő nélkül) Egyéni vállalkozó balesete Bedolgozót munkavégzés, közlekedés közben ért baleset</p> <p>ÜZEMI BALESETI JEGYZŐKÖNYV</p>	<p>Munkavégzés közben Munkával összefüggő közlekedés Anyagmozgatás Tisztálkodás Szervezett üzemi étkeztetés Foglalkozás-egészségügyi szolgáltatás igénybevétele A tanuló szerződés alapján, a hallgatói jogviszonyban a gyakorlati képzés során Munkavállaló szállítása lakásról munkahelyre, munkahelyről lakásra (szállásra) a munkáltató saját vagy bérelt járművével Kiküldetés, kirendelés közben Munkáltató által szervezett társadalmi munka során Kötelező munkahelyi képzés, továbbképzés Munkahelyi sportrendezvény szervezője, rendezője</p>	<p>MUNKABALESETI JEGYZŐKÖNYV</p> <p>Ittas állapotban történő munkavégzés Engedély nélküli munkavégzés, jogosulatlan járművezetés, gépkézelés Munkahelyi rendbontás</p>
NEM ÜZEMI BALESET		NEM MUNKABALESET
<p>Kizárólag a sérült ittassága miatt történt Munkahelyi feladathoz nem tartozó, engedély nélkül végzett munka, engedély nélküli járműhasználat, munkahelyi rendbontás során következett be A lakásról (szállásról) munkába, illetőleg a munkából lakásra (szállásra) menet közben, indokolatlanul nem a legrövidebb útvonalon közlekedve, vagy az utazás indokolatlan megszakítása során történt</p>		<p>Munkába vagy onnan lakásra (szállásra) menet közbeni baleset Egyéni vállalkozó balesete Bedolgozó munkavégzés, közlekedés közben ért baleset Munkahelyi sport rendezvény résztvevője</p>

ÜZEMI BALESETI JEGYZŐKÖNYV



Baleset, munkabaleset, üzemi baleset

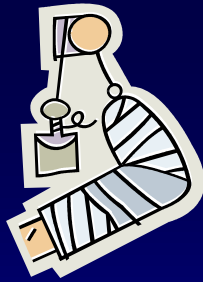


Konkrét példára:

Ha a munkavállaló a bejáratnál küszöbön megbotlik, elesik (akár munkába menet, akár onnan hazafelé, és akkor szenved sérülést) akkor:

- a) munkabaleset: ha a dolgozó a munkáltató területére esik**
- b) üzemi baleset ha a dolgozó a közterületre esik**
- c) magán baleset: ha magán területre esik.**

Baleset, munkabaleset, üzemi baleset

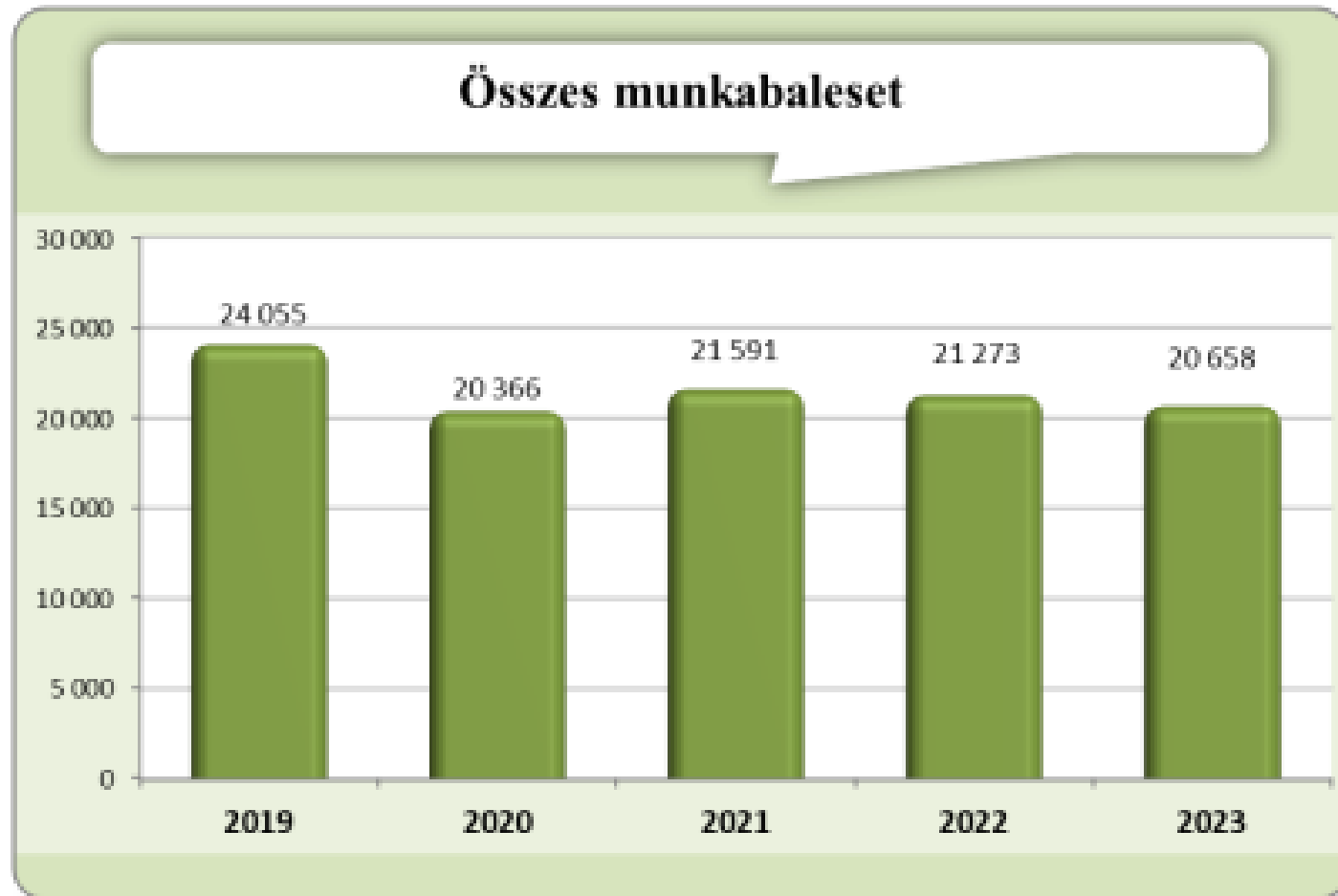


Súlyos az a munkabaleset, amely

- **a sérült halálát (halálos munkabaleset az a baleset is, amelynek bekövetkezésétől számított egy éven belül a sérült orvosi szakvélemény szerint a balesettel összefüggésben életét vesztette), magzata vagy újszülöttje halálát, önálló életvezetését gátló maradandó károsodását;**
- **valamely érzékszerv, érzékelőképesség, illetve a reprodukciós képesség elvesztését vagy jelentős mértékű károsodását okozta;**
- **orvosi vélemény szerint életveszélyes sérülést, egészségkárosodást;**
- **súlyos csonkulást, hüvelykujj vagy kéz, láb két vagy több ujjának nagyobb részének elvesztését (továbbá ennél súlyosabb esetek);**
- **beszélőképesség elvesztését vagy feltűnő eltorzulást, bénulást, illetőleg elmezavart okozott.**

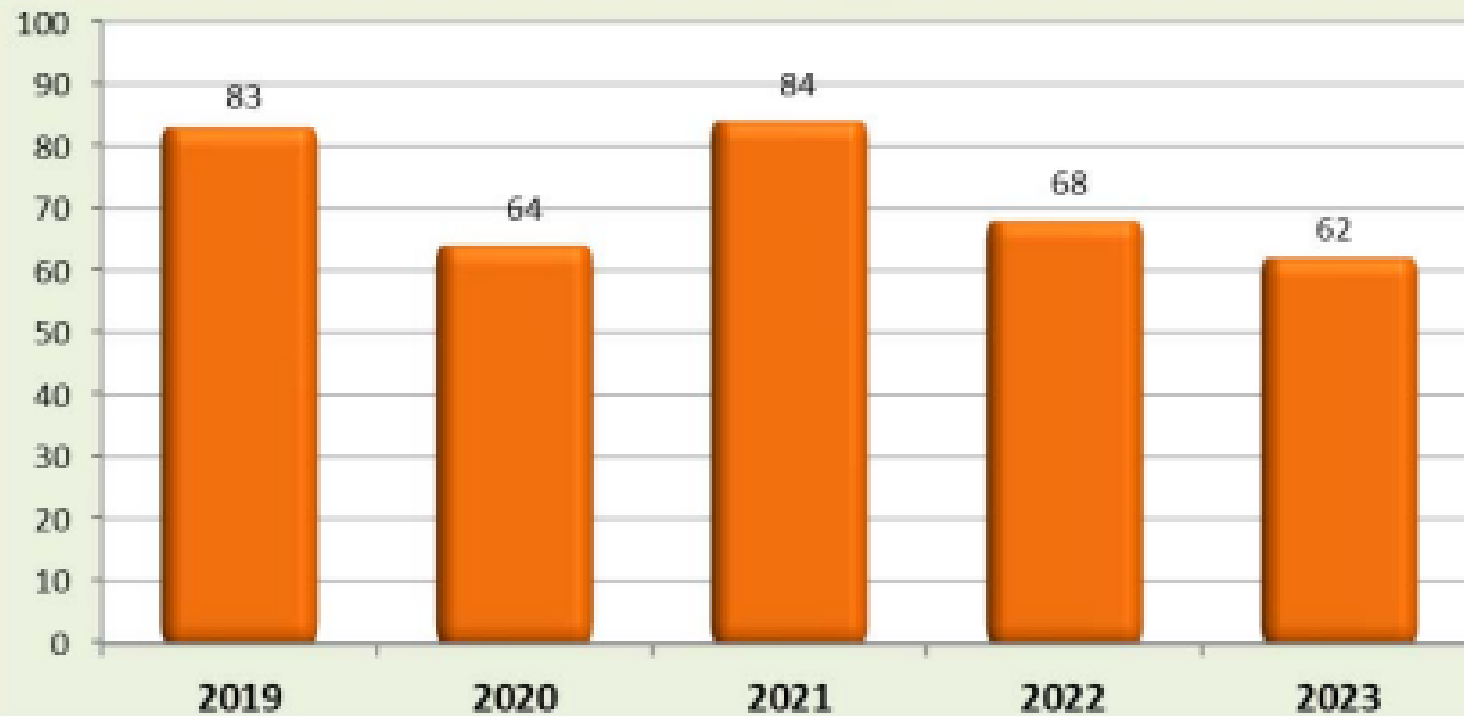
Baleseti statisztikák

Az összes munkabaleset száma az elmúlt 5 évben



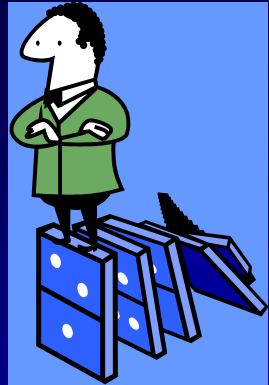
Baleseti statisztikák

Halálos munkabaleset



Balesetek okai

A legtöbb baleset több okra vezethető vissza.
(„a körülmények összejátszása”) ~ „dominó-effektus”

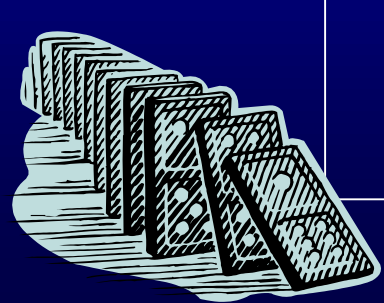


Egy kedvezőtlen tényező olyan láncreakciót indíthat el,
amely balesethez vezethet.

SOHASEM lehet az ok a véletlen!!! Az okok rendre
„visszatérők”, **MINDEN** esetben – bizonyos szempontból
ugyanazok!!!

A baleset ok-okozati összefüggésének tényezői:

- emberi hiba
- veszélyes cselekedet vagy helyzet (közvetlen ok)
- baleset
- sérülés



Veszélyes cselekedet vagy helyzet

A balesetek okai

Veszélyes cselekedet: ami a „jó gyakorlattal” nem összeegyeztethető munkavállalói „tettek” (= *szabálytalanság*)

Példák:

- ✱ egy gép védelmének a kiiktatása
(a körfűrész védőburkolatának eltávolítása)
- ✱ a biztosított egyéni védőeszközök mellőzése
(védősisak nélkül az építkezésen)
- ✱ a szerszámok nem rendeltetésszerű használata
(csavarhúzót feszítővasként használni)
- ✱ hibás eszközök használata
(törött fokú létra)
- ✱ a teher nem megfelelő elhelyezése
(nem a villástargonca villájának közepére helyezett teher)
- ✱ szakértelem nélkül végzett munka
(megfelelő képzettség nélkül targoncát vezetni)

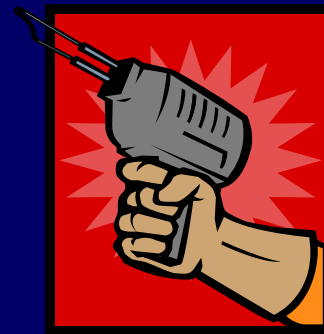


Veszélyes cselekedet vagy helyzet

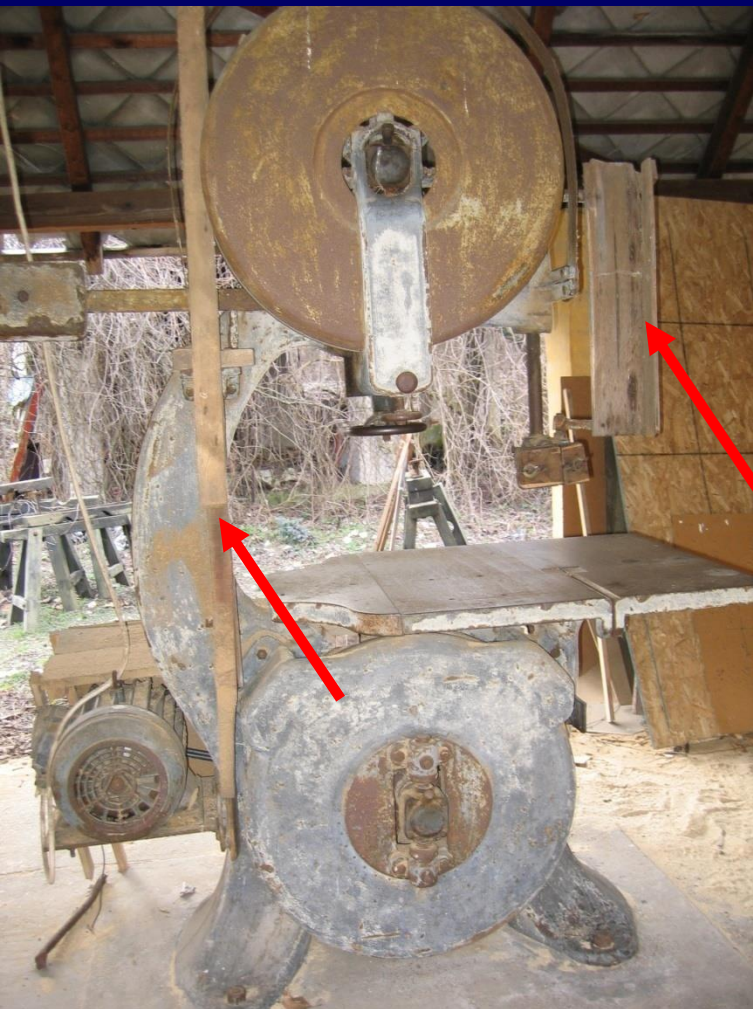
Veszélyes helyzet: ami a „jó gyakorlattal” nem összeegyeztethető *helyzet, állapot*

Példák:

- ✱ védőberendezések hiánya
- ✱ rossz megvilágítás
- ✱ vészkijárat, vagy menekülési útvonal eltorlaszolása
- ✱ rendetlenség, „piszok”



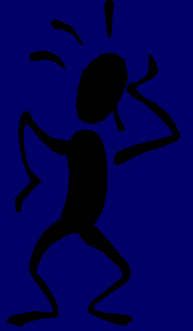
Veszélyes cselekedet vagy helyzet



Veszélyes cselekedet vagy helyzet



Emberi hiba



**A veszélyes helyzet és/vagy cselekedet forrása
= emberi hiba**

A legtöbb balesetet az ember által végzett tevékenységek okozza.

Ennek a hibának az okai három kategóriába sorolhatók:

- ✱ ismeretek hiánya
- ✱ képességek hiánya
- ✱ akarat hiánya! (nem otthon dolgozunk!)





Körülmények

A körülmények megmagyarázhatják az emberi hibát

Magánjellegű problémák – családi körülmények

Tapasztalat - gyakorlottság

Jellem

Képzettség

Munkakörülmények





Ergonómia



A munkavégzés „hozzaigazítása” az emberhez – az ember – gép – környezet rendszer optimalizálása

Az embereknek vannak fizikai (méret, súly, erősség stb.) és mentális korlátaik (memória, intelligencia stb.)

➔ a munkahelyek megtervezésekor ezeket figyelembe kell venni (az elvégzendő feladatok, berendezések, védőburkolatok stb.)

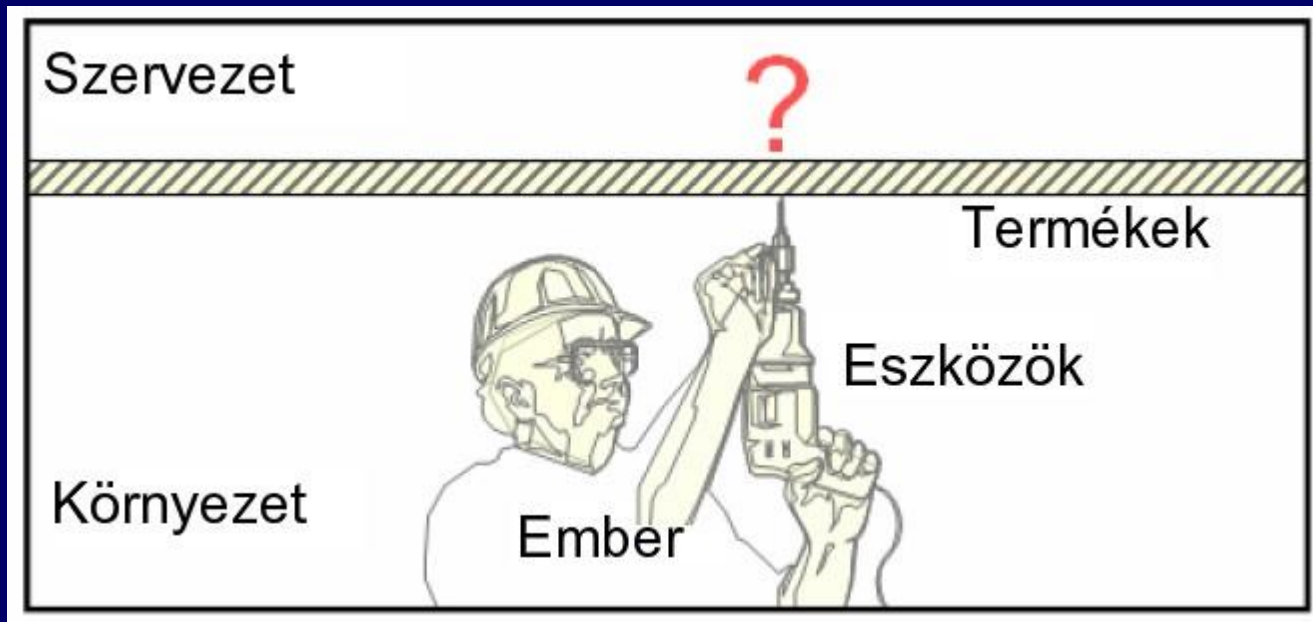


**Biztosítani a munkavállalók egészségét, biztonságát és kényelmét.
Hozzájárulni a rendszer termelékenységéhez és hatékonyságához.**

Pl.: megfelelő ülőhely, bútorok, megvilágítás, kezelőszervek stb.

Balesetek okai

**A következő tényezőket kell figyelembe venni
„T E S Z E K”**



Magyarán = Személyi, tárgyi, szervezési feltételek

A balesetekkel kapcsolatos rendelkezések

[Mvt. V. Fejezet + 5/1993. MüMr.]

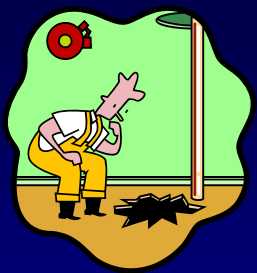


Mvt. 64. § (1) A munkabalesetet és a foglalkozási megbetegedést - ideértve a fokozott expozíciós eseteket - be kell jelenteni, ki kell vizsgálni, és nyilvántartásba kell venni.

1. NYILVÁNTARTÁS – 2. KIVIZSGÁLÁS – 3. BEJELENTÉS

Mvt. 64. (2) Az (1) bekezdésben foglaltakat a munkabaleset esetén - eltérő jogszabályi rendelkezés hiányában - a munkáltató, foglalkozási megbetegedés esetén a foglalkoztatáspolitikáért felelős miniszternek az egészségügyért felelős miniszterrel egyetértésben kiadott rendeletében meghatározott szerv (személy) teljesíti. [27/1996. (VIII. 28.) NM rendelet]

+ követelmény: adatvédelem (személyes és a különleges adatok védelme - a bekövetkezett balesetekkel összefüggő adatok



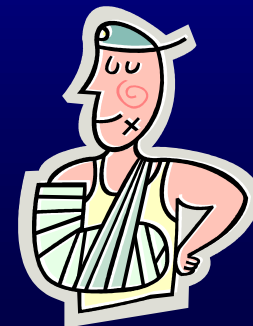
A balesetekkel kapcsolatos rendelkezések Baleset bejelentése a munkáltatónak

A munkavállaló kötelessége a bekövetkezett balesettel kapcsolatosan [Mvt. 60. §]:

- a balesetet, sérülést, rosszulétet azonnal jelenteni!

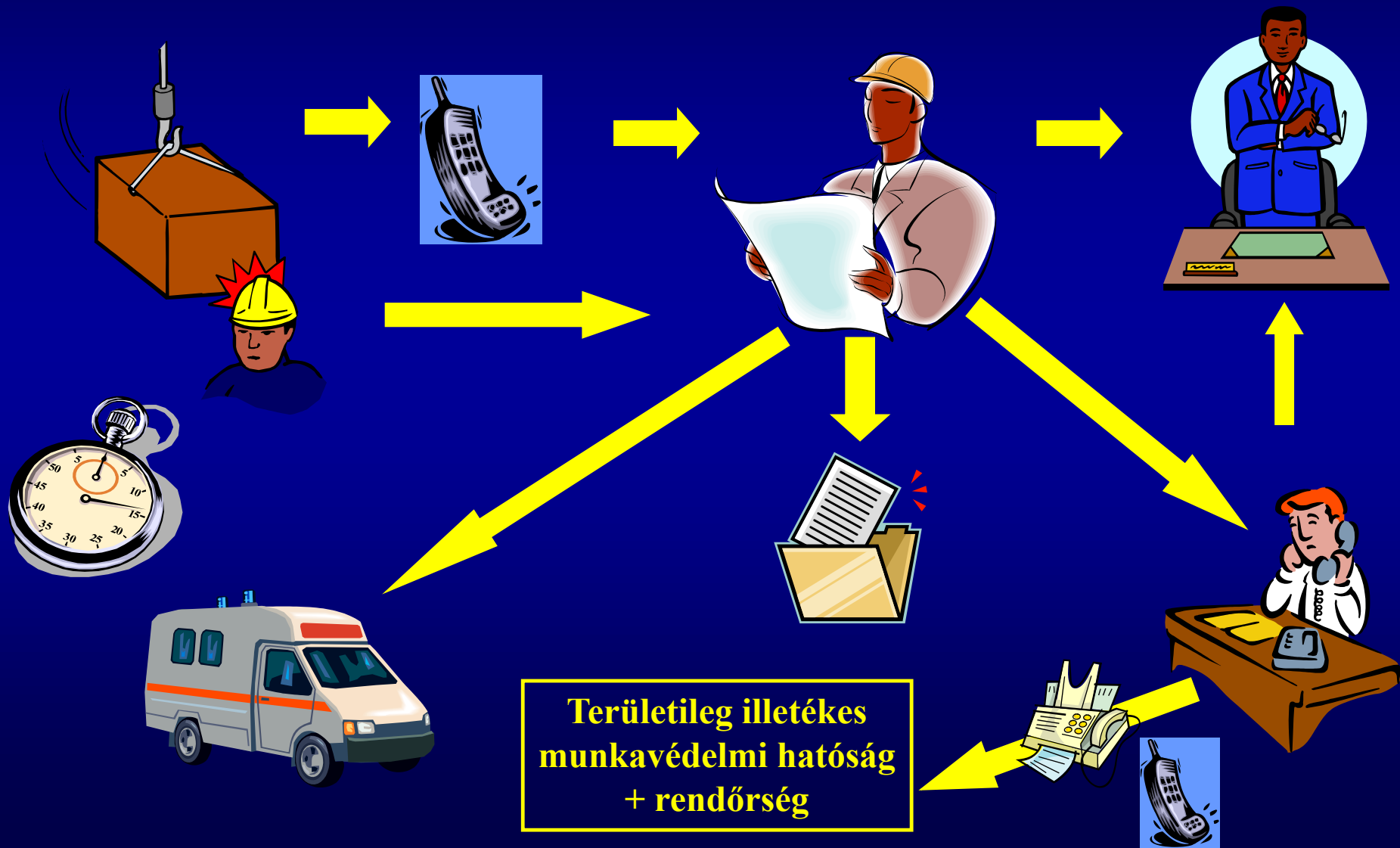
+

Mvt.66. § (1) A sérült, illetőleg a balesetet észlelő személy köteles a balesetet a munkát közvetlenül irányító személynek haladéktalanul jelenteni.



A balesetekkel kapcsolatos rendelkezések

Baleset bejelentése a munkáltatónak és egyéb intézkedések



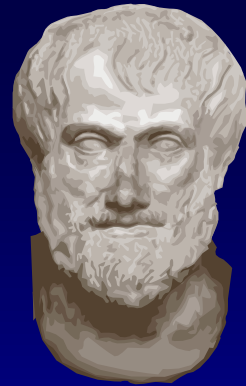
A balesetekkel kapcsolatos rendelkezések „Minősítés”

- **Mvt.66. § (2) A munkáltatónak minden bejelentett, illetve tudomására jutott balesetről meg kell állapítania, hogy munkabalesetnek tekinti-e.**
- **Ha nem tekinti munkabalesetnek, akkor erről és a jogorvoslat lehetőségéről (68. §) [lásd: következő dia] a sérültet, halálos baleset esetén a hozzátartozót értesítenie kell.**
- **Jogszabályellenes minősítés lásd: Kiadvány 8 old.**



A balesetekkel kapcsolatos rendelkezések

Jogorvoslat



- **Mvt.67. § A munkabaleset bekövetkezésétől számított 3 év után a munkáltató a törvényben foglaltak alapján nem köteles a munkabalesetet bejelenteni, kivizsgálni és nyilvántartásba venni.**
- **Mvt.68. § (1) Ha a sérült a munkáltatónak a munkabaleset bejelentésével, kivizsgálásával kapcsolatos intézkedését vagy mulasztását, továbbá ha az érintett munkavállaló a foglalkozási megbetegedés vagy a fokozott expozíciós eset kivizsgálásának elmulasztását sérelmezi, illetve ha a munkavállaló vitatja a sérülés súlyosságával kapcsolatos munkáltatói megállapítást, a területileg illetékes munkavédelmi hatósághoz fordulhat. A munkavédelmi hatóság a foglalkozási megbetegedés gyanúját panaszoló vagy annak kivizsgálása elmulasztását sérelmező személyt a bejelentésre jogosult orvoshoz vagy a munkahigiénés és foglalkozás-egészségügyi szervhez irányítja.**





Kártérítés



- **Elmaradt jövedelem** (pl. kiesett munkabér)
- **Dologi kiadások** (pl. ruházat, kórházi ellátás során, stb.)
- **Nem vagyoni kár** (pl. depressziós megbetegedés romlása okán)

+ stb.

- **A Munka Törvénykönyve (2012. évi I. törvény, a továbbiakban: Mt.) 166-168. § bek.** A munkáltató, a munkavállalónak munkaviszonyával összefüggésben okozott kárért vétkességére tekintet nélkül, teljes mértékben felel. Mentesül a munkáltató a felelősség alól, ha bizonyítja, hogy a kárt működési körén kívül eső elháríthatatlan ok vagy kizárólag a károsult elháríthatatlan magatartása okozta. Nem kell megtéríteni a kárnak azt a részét, amelyet a munkavállaló vétkes magatartása idézett elő.
- ~~A munkáltató a károkozásról – ez esetben a munkabalesetről - való tudomásszerzéstől számított 15 napon belül köteles a károsultat (sérültet) felhívni kárigénye előterjesztésére. A munkáltató a kárigény bejelentésére 15 napon belül írásbeli, indokolt választ kell adjon.~~

NYILVÁNTARTÁS

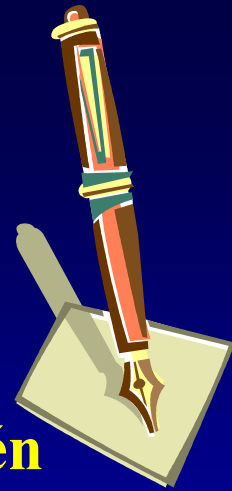
Hol? Mikor? Milyen adatot?

- Vhr. 5. § A munkáltató minden munkabalesetet a bekövetkezését követően köteles haladéktalanul nyilvántartásba (a továbbiakban: **MUNKABALESETI NYILVÁNTARTÁS**) venni.
- **A MUNKABALESETI NYILVÁNTARTÁS** – az Mvt. 64. § (3) bekezdésében megjelölteken túlmenően (személyes adatok) – az alábbi adatokat tartalmazza:
 - a munkabaleset – minden évben 1-es sorszámmal kezdődő – számát;
 - a sérült munkakörét;
 - a sérülés időpontját, helyszínét, jellegét, rövid tényállását;
 - a sérült ellátására tett intézkedést;
 - annak tényét, hogy a sérült folytatta-e a munkáját.

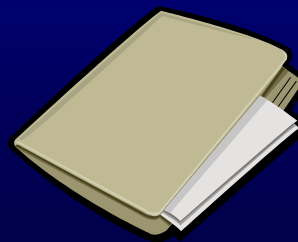
NYILVÁNTARTÁS

Hol kell vezetni a munkabaleseti nyilvántartást?

Vhr. 5. § (3) bek.

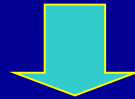


- A munkabaleseti nyilvántartást a munkáltató székhelyén vagy a munkáltató nyilvántartását vezető szervezeténél (irodánál) **összesítve**, és minden területileg elkülönült szervezeti egységénél **külön-külön vezetni kell**.
- A munkáltató azon szervezeti egységénél, ahol időszakosan és rövid időtartamban történik a munkavégzés, így különösen a kizárólag irattárolásra, műszeres vagy egyéb ellenőrzésre szolgáló egységnél, telephelyen, **nem kötelező munkabaleseti nyilvántartást vezetni**.



A BALESET KIVIZSGÁLÁS **CÉLJA**

A hasonló munkabaleset megismétlődésének
megakadályozása!



**Ennek érdekében: hatékony, pontos, egyértelmű munkáltatói
megelőző intézkedés meghozatala!**

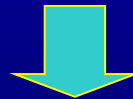




BALESETEK KIVIZSGÁLÁSA

Rendelkezések

- **Mvt. 64. (4) A munkáltatónak a munkaképtelenséggel járó munkabalesetet haladéktalanul ki kell vizsgálnia, és a kivizsgálás eredményét munkabaleseti jegyzőkönyvben kell rögzítenie.**
- **A munkaképtelenséget nem eredményező munkabaleset körülményeit IS tisztázni kell, és annak eredményét nyilvántartásba kell venni.**



Munkabaleseti nyilvántartás





BALESETEK KIVIZSGÁLÁSA

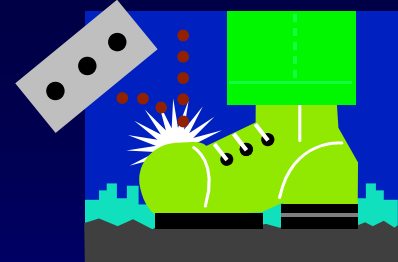
Rendelkezések

- Vhr. 6. § (1) A munkáltatónak a munkaképtelenséget okozó munkabalesetet – az arról történő tudomásszerzését követően – haladéktalanul ki kell vizsgálnia [u.a.]...
- A vizsgálat megállapításait olyan részletesen kell rögzíteni – tanúk meghallgatásáról készült jegyzőkönyvvel, helyszínrajzzal, fényképpel stb. (bizonyítékok) –, hogy az alkalmas legyen a munkabaleset okainak felderítésére és vita esetén a tényállás tisztázására.
- (2) Az (1) bekezdésben leírt vizsgálat dokumentációját a munkabaleseti nyilvántartásban szereplő sorszámmal kell ellátni. Ezt a sorszámot a munkabaleseti jegyzőkönyvön is fel kell tüntetni.



BALESETEK KIVIZSGÁLÁSA

Rendelkezések



Mvt. 65. §

- A munkabalesetek és a foglalkozási megbetegedések kivizsgálása során fel kell tárni a kiváltó és közreható tárgyi, szervezési és személyi okokat, és ennek alapján intézkedéseket kell tenni a munkabaleset és a foglalkozási megbetegedések megelőzésére.
- Munkabiztonsági szaktevékenységnek minősül a súlyos munkabaleset, valamint az olyan — munkaeszköz, illetve technológia által okozott — munkabaleset kivizsgálása, amely kettőnél több személy egyszerre (egy időben), azonos helyen történő sérülését vagy más egészségkárosodását okozta.

Mvt. 66. (3) A munkáltatónak lehetővé kell tennie a munkavédelmi képviselő részvételét a munkabaleset kivizsgálásában.

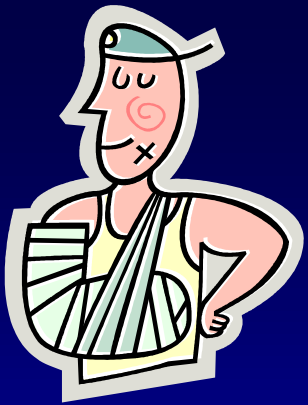


BALESETEK KIVIZSGÁLÁSA

Teendők - folyamat

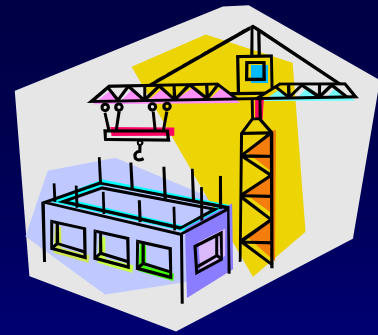


- **Helyszíni adatgyűjtés**
- **A tanúk meghallgatása**
- **Egyéb adatok gyűjtése**
- **Meglévő információk összegyűjtése, esetleges ellentmondások feloldása**
- **A munkabaleset okainak meghatározása**
- **Az okláncolat meghatározása**
- **Felelősség megállapítása (munkavállaló – munkáltató / FIGYELEM! Nem ez az elsődleges!!!)**
- **Munkabaleseti jegyzőkönyv kitöltése**
- **Vizsgálati dokumentáció összeállítása, csatolása (súlyos munkabaleset esetén kötelező)**



BALESETEK KIVIZSGÁLÁSA

Teendők – hogyan kezdjük?



Megválaszolandó kérdések:

- Ki?
- Mit?
- Mikor?
- Hol?
- Miért?
- Hogyan?

SZEMÉLYI,
TÁRGYI,
SZERVEZÉSI FELTÉTELEK
+

Alapinformációk:

- helyszínelés dokumentumai,
- tanú és sérült meghallgatások,
- szakvélemények,
- mérések,
- üzemeltetési dokumentációk,
- üzemeltetés, munkavégzés okmányai
- jogszabályok, szabványok



BALESETEK KIVIZSGÁLÁSA

Teendők – hogyan tovább???

SZEMÉLYI FELTÉTELEK

- **képzettség:** jogszabály,üzemeltetési dokumentáció,belső előírások szerint
- **egészségügyi alkalmasság**
- **élettani adottságok:** nem
- **kor**
- **fizikai, pszichés állapot**
- **megbízás a munkára:** munkaszerződés, munkaköri leírás; írásbeli, szóbeli megbízás
- **kioktatottság:** elvégzendő feladatra, végrehajtás módjára, annak veszélyeire
- **védekezés lehetőségeire**
- **öltözet, egyéni védőeszköz használat**
- **munkára képes állapot**

TÁRGYI FELTÉTELEK (Mhely, eszk.)

- **műszaki-biztonsági állapot**
- **védőberendezések megléte, üzemképessége**
- **segédeszközök, tartozékok**
- **használatbavétel, munkavédelmi üzembe helyezés**
- **megfelelőség tanúsítása**
- **időszakos biztonsági (ellenőrző) felülvizsgálat**
- **üzemeltetési dokumentáció**
- **technológiai, műveleti,kezelési, karbantartási utasítás**
- **előre nem látható események (üzemzavar)**





BALESETEK KIVIZSGÁLÁSA

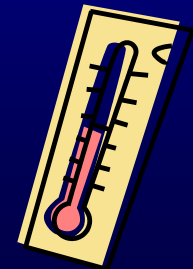
Teendők – hogyan tovább???

TÁRGYI ÉS + FELTÉTELEK

- megvilágítás
- levegőtisztaság
- klíma
- zaj
- rezgés
- ionizáló sugárzások
- nem ionizáló sugárzások
- munkavégzés helye
- egyéb kockázatok (emberek, állatok támadása)
- veszélyes anyagok hatása
- + időjárási körülmények

SZERVEZÉSI FELTÉTELEK

- irányítás rendszere
- munkatér nagysága
- munkavégzés üteme (szünetek, pihenőidő)
- ellenőrzések (pl. napi munkav. alk., EVE)
- ergonómia érvényesülése
- biztonsági jelzések
- figyelemelterelő jelenségek
- rend, tisztaság, stb.



BALESETEK KIVIZSGÁLÁSA

Teendők – lezárás

Vhr. 8. § (1) bek.:

A kivizsgálás során nyert adatokat, tényeket – ideértve a munkabalesetből eredő munkaképtelenségnek a későbbiekben megállapított időtartamát is – a 3. számú melléklet szerinti munkabaleseti jegyzőkönyvben kell rögzíteni. *(Minden sérültről külön-külön!)*

Ha a sérült állapota vagy a munkabaleset jellege miatt a vizsgálatot az adatszolgáltatás időpontjáig nem lehet befejezni, akkor ezt a tényt a jegyzőkönyvben meg kell indokolni.

BEJELENTÉS

Munkabaleset bejelentése

Vhr. 9. §

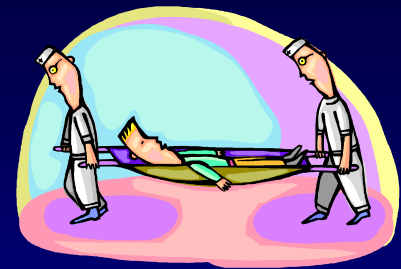
A munkáltató köteles a kivizsgálás befejezésekor, de legkésőbb a tárgyhót követő hónap 8. napjáig megküldeni a munkabaleseti jegyzőkönyvet

- a sérültnek, halála esetén hozzátartozójának;
- a halált, illetve a három napot meghaladó munkaképtelenséget okozó munkabalesetről a munkabaleset helyszíne szerint illetékes munkavédelmi felügyelőségnek, illetve a Magyar Bányászati és Földtani Hivatal (a továbbiakban: MBFH) munkabaleset helyszíne szerint illetékes területi szervének;
- az Országos Egészségbiztosítási Pénztárnak, a társadalombiztosítási kifizetőhelynek, ennek hiányában az illetékes egészségbiztosítási szakigazgatási szervnek,
- munkaerő-kölcsönzés, kirendelés esetén a kölcsönbeadó, kirendelő munkáltatónak.



BEJELENTÉS

Súlyos munkabaleset bejelentése



Mvt. 64. (5) bek., Vhr. 7. §:

- a súlyos munkabalesetet a munkáltatónak - telefonon, e-mailben, telefaxon vagy személyesen – haladéktalanul be kell jelentenie a rendelkezésre álló adatok közlésével a munkabaleset helyszíne szerint illetékes Megyei Kormányhivatal Munkaügyi És Munkavédelmi Szakigazgatási Szerve Munkavédelmi Felügyelőségének...

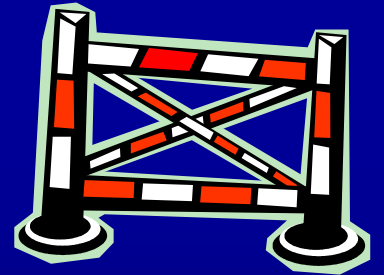
(Olyan munkahelyen, ahol különböző munkáltatók munkavállalókat egyidejűleg foglalkoztatnak és a sérült munkáltatója a munkabaleset bekövetkezésekor nem azonosítható, a súlyos munkabaleset bejelentési kötelezettsége tekintetében az ellenkező bizonyításáig vélelmezni kell, hogy a sérült munkavállaló munkáltatója az, aki a tevékenységet a munkahelyen ténylegesen irányítja. Amennyiben a munkáltató személye így sem állapítható meg, akkor a munkáltatónak azt kell tekinteni, akinek a területén a munkavégzés folyik.)

BEJELENTÉS

Súlyos munkabaleset - baleseti helyszín biztosítása

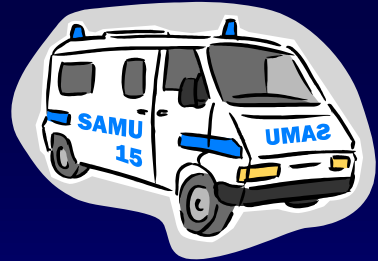
Vhr. 7. § (3):

Súlyos munkabaleset esetén a munkáltató a munkavédelmi felügyelőség megérkezéséig köteles a baleseti helyszínt a mentést követően balesetkori állapotában megőrizni. (pl. munkavállalók, bizt. szolgálat)



Ha a balesetkori állapot megőrzése további súlyos veszélyhelyzetet idézne elő vagy jelentős anyagi kárral járna, akkor a baleseti helyszínről fényképet, videofelvételt vagy egyéb, a munkabaleset kivizsgálását elősegítő dokumentumot kell készíteni.





BEJELENTÉS

Súlyos munkabaleset bejelentése

Vhr. 9. § (3) bek.:

A súlyos munkabalesetről készített jegyzőkönyvnek a munkavédelmi felügyelőséghez történő megküldésekor másolatban mellékelni kell a munkáltatói balesetvizsgálat teljes dokumentációját, így különösen:

- a meghallgatási jegyzőkönyveket,
- a szakmai képzettséget igazoló dokumentumot,
- a kezelési jogosultságot igazoló dokumentumot,
- az egészségügyi alkalmasságot igazoló dokumentumot,
- az üzembe helyezést dokumentáló iratot,
- időszakos biztonsági felülvizsgálatot dokumentáló iratot,
- a kockázatértékelést dokumentáló iratot,
- fényképfelvételeket, videófelvételeket,
- a belső szabályzatok vonatkozó részeit.



Munkabaleseti jegyzőkönyv



- Új formátum 2024-től
- Módosítás okai – felhasználói javaslatok figyelembevétele, egyszerűsítés (~ 2 oldal), ESAW (European Statistics on Accidents at Work) rendszernek megfelelés
- Vhr. 3. melléklet – munkabaleseti jegyzőkönyv (letölthető: [www.ommf.gov.hu/ munkabaleseti jegyzőkönyv](http://www.ommf.gov.hu/munkabaleseti-jegyzokonyv))
- Kitöltési útmutató 5. melléklet

Nyilvántartási szám^{**}: 20

év
<div></div>

hó
<div></div>

sorszám
<div></div>

MUNKABALESETI JEGYZŐKÖNYV

(Az 5/1993. (XII. 26.) MüM rendelet 3. számú melléklete alapján)
Számítógéppel, írógéppel vagy nyomtatott betűvel töltendő ki!

Területi kód: *

--	--

Adatszolgáltatás jellege:** ☐

(A) A munkáltató adatai:

1. Neve:
 2. Címe:
 3. Telefonszáma: / Fax: Mobil:
 4. E-mail címe:
 5. Adószáma: - Adóazonosító jele:
 6. Községi adószáma: 7. Gazdálkodási forma:
 8. Fő tevékenysége (TEÁOR '08) *: 9. Helyi egység fő tevékenysége (TEÁOR '08)*:
 10. Összlétszám kategória*: 11. Helyi egység létszám kategória*:

(B) A sérült (munkavállaló) adatai:

[illegible]

(C) A munkabaleset adatai:

1. Dátuma: 20 év hó nap

2. Időpontja: (óra: 24 órás időszámítás)

3. Sérülés a munkavégzés hányadik órájában a hét hányadik napján* következett be

4. A sérülés típusa*:

5. A sérült testrész*:

6. A munkavégzés helye*: 7. A baleset földrajzi helye*:

8. A sérülés súlyossága*:

9. A munkaképtelenség időtartama*:

(D) A munkabaleset részletes leírása:

A baleset leírása külön lapon folytatható!

**** (1) új / (2) tartalom módosító / (3) törlés a nyilvántartásból / (4) munkakeptelen napok számát közlő**
* Kijelölési útmutató szerint!

(E) A munkabalesettel kapcsolatos egyéb információk*:

[illegible]

(F) A balesethez vezető ok / okok:

Külön lapon folytatható!

(G) Munkáltatói intézkedés(ek) a hasonló balesetek megelőzésére:

Külön írással közzétehető!

(H) Mellékletek, megjegyzések:

Külön íronom foletatható!

(I) A kivizsgálást végzők adatai, hitelesítések:

1. Munkavédelmi képviselő: <input type="checkbox"/>		<i>A kivizsgálással: (1)Egyetért / (2)Nem ért egyet/ (3)Nem vett részt / (4)Nincs képviselő</i>	
Név:	Dátum:	Aláírás:.....	
2. A balesetkivizsgálást végezte:			
Név:	Dátum:	Aláírás:.....	
Mv. képzettséget igazoló irat száma:			
3. Munkáltató képviselője:			
Név:	Beosztás:	Dátum:	Aláírás:.....

(J) A jegyzőkönyvet ellenőrző munkavédelmi felügyelő:

Megjegyzés:			
Név:	F. ig. szám:	Dátum:	Aláírás:.....

* Kitöltési útmutató szerint!



Üzemi baleseti jegyzőkönyv

<http://www.oep.hu/> letölthető nyomtatványok

ORSZÁGOS EGÉSZSÉGBIZTOSÍTÁSI PÉNZTÁR

ÜZEMI BALESETI JEGYZŐKÖNYV

a kötelező egészségbiztosítás ellátásáról szóló 1997. évi LXXXIII. törvény, valamint a végrehajtás kiadott 217/1997. (XII. 1.) Korm. rendelet alapján.

1. Sérült neve:	
Szállítási neve:	
2. Társadalombiztosítási Azonosító Jele:	
3. Szállítási hely:	
4. Szállítási időpontja: év hó nap	
5. Anyja szállítási neve:	
6. Állandó lakcíme: irsz. helység házszám	
Telefonszáma:	
Tartózkodási helye: irsz. helység házszám	
7. Munkahelyének megnevezése:	
Címe: irsz. helység házszám	
Telefonszáma:	
KSH száma:	

BALESET JELLEGE	
8. A baleset*:	
Munkába, lakásra (szállásra) menet közben történt	1
Közvetlen munka végzése közben történt	2
Társadalombiztosítási ellátási igénybevétele során történt	3
9. Baleset időpontja: 0 év hó nap óra perc	
10. Baleset helyszíne*:	
közmű	1
vasút	2
víz út	3
lég út	4
közmű munka végzésének helyszíne	5
egyéb:	6
11. Baleset rövid leírása (a helyszín pontos megnevezése)	

* A megjelölt válassz kódját kell az írásvonalra beírni, vagy a legördülő menü segítségével kiválasztani.

KPE 179

19. A végzett munka pontos leírása:	
20. A közeli munkahelyi illető szerv neve:	
Címe:	irsz. helység házszám
Telefonszáma:	
TÁRSADALOMBIZTOSÍTÁSI ELLÁTÁS IGÉNYBEVÉTELE SORÁN TÖRTÉNT BALESET ESETÉN	
21. Igénybe venni kívánt társadalombiztosítási ellátás megnevezése:	
kereskedelmi tevékenység keresőképtelenség , az egészségi állapotod mérésének az elbírálása céljából elrendelt orvosi vizsgálaton, illetőleg a keresőképtelenség változása érdekében egyéb vizsgálaton vagy kezelésen történt megjelölés	
22. Az egészségügyi szolgáltató intézmény neve:	
Címe:	irsz. helység házszám
Telefonszáma:	
23. Orvosi beutalóval kívánta-e igénybe venni a társadalombiztosítási ellátást: igen nem	
24. A balesetből eredő sérülés, betegsége miatt hol látták el, hol kezelik:	
Az egészségügyi intézmény	
1. Név:	
Címe:	irsz. helység házszám
2. Név:	
Címe:	irsz. helység házszám
Megjegyzés:	

Kelt: , év hó napján.

PH.

..... a balesetet szenvedett aláírása

..... a jegyzőkönyv készítőjének aláírása

Kiegészítő útmutató

- Az „Üzemi baleseti jegyzőkönyv” mellé csatolni kell:
 - A baleset szemtanújának nyilatkozatát,
 - A sérültet orvoshoz, kórházba, rendelőintézetbe szállító személy nyilatkozatát,
 - Mentőszolgálat közreműködése esetén az „Esemény napló” kivonatát,
 - Rendőrségi közreműködés esetén a felvett „Jegyzőkönyv” másolatát.
- Állandó lakcímként a „Lakcímet igazoló hatósági igazolvány”-ban szereplő lakcímet kell feltüntetni.
- A foglalkoztató KSH számát minden esetben fel kell tüntetni. Egyéni vállalkozó esetén a KSH szám 1-8 pozíciójába az adószámát kell feltüntetni.

Beállítás:

Az üzemi balesetet a munkáltató köteles - az „Üzemi baleseti jegyzőkönyv” nyomtatvány megküldésével - a munkabalesetet bejelentésére vonatkozó 5/1993. (XII.26.) MűM rendelet 9. § (1) bekezdése d) pontjában előírtak szerint legkésőbb a tárgyhót követő hónap 8. napjáig bejelenteni a székhelye szerint illetékes fővárosi vagy megyei kormányhivatal egészségügyi biztosi pénztár szakigazgatási szervnek.

KPE 179

Név:	
Címe:	irsz. helység házszám
Telefonszáma:	
Amennyiben a balesetet gépjármű okozta:	
A gépjármű üzemeltetőjének/tulajdonosának neve:	
Telephelye:	irsz. helység házszám
Lakcíme:	irsz. helység házszám
Telefonszáma:	
A gépjármű forgalmi rendszáma:	
12. a Van-e folyamatban a balesettel kapcsolatban hatóság (rendőrség, ügyészség, bíróság eljárás) igen nem	
MUNKABA MENET VAGY ONNAN LAKÁSÁRA (SZÁLLÁSÁRA) MENET KÖZBEN TÖRTÉNT BALESET ESETÉN	
13. A baleset napján a munkavégzés munkáltató által igazolt kezdete: év hó nap óra perc	
A baleset napján a munkavégzés munkáltató által igazolt vége: év hó nap óra perc	
14. A munkavégzés helyéről történt távozás időpontja: év hó nap óra perc	
15. Az utazáshoz igénybevett közlekedési eszköz*:	
személygépkocsi	1
autóbusz, trolibusz	2
villamos, HEV	3
vonat	4
motorkerékpár	5
(segédmotoros is)	6
korékpár	7
egyéb jármű, éspedig:	8
illetve gyalog:	8
16. A munkahelyre menet vagy onnan lakására (szállására) menet szokásos legrovidebb közlekedési útvonala:	
17. Megszámlította-e a szokásos legrovidebb szokásos útvonalt: igen nem	
Amennyiben igen, annak oka:	

KÖZCÉLÚ MUNKA VÉGZÉSE KÖZBEN TÖRTÉNT BALESET ESETÉN:

18. A közeli munkavégzés helye:	
Címe:	irsz. helység házszám
Telefonszáma:	

KPE 179

3

2

Intézkedések munkabaleset bekövetkezése esetén

SORON KÍVÜLI ELLENŐRZÉS

[Mvt. 23.§]



+



SORON KÍVÜL EL KELL VÉGEZNI A KOCKÁZATÉRTÉKELÉST, ha az alkalmazott tevékenység, technológia, munkaeszköz, munkavégzés módjának hiányosságával összefüggésben bekövetkezett munkabaleset, fokozott expozíció, illetve foglalkozási megbetegedés fordult elő



Pusztai Balázs

MUNKAVÉDELMI TECHNIKUS
TŰZVÉDELMI FŐELŐADÓ
EMELŐGÉP ÜGYINTÉZŐ



Köszönöm a figyelmet!

Pusztai Balázs

+36 70/427-1178

pusztai.balazs@gmail.com